

## MANUALE TECNICO DI INSTALLAZIONE



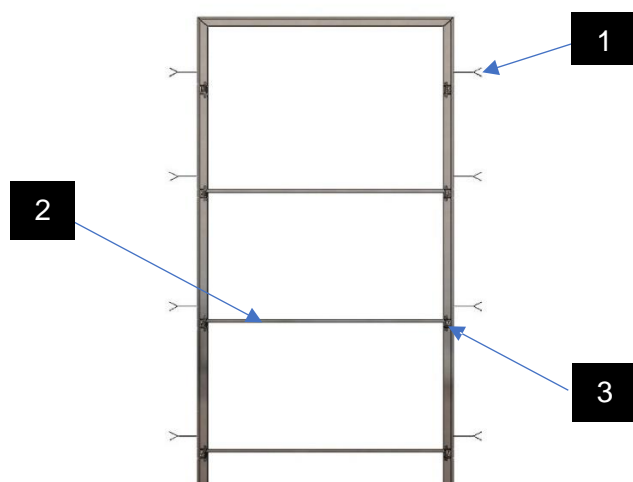
Il seguente manuale, vuole essere un valido aiuto per facilitare l'installazione di una porta blindata

Prima di procedere alla sua installazione, verificare se la porta blindata sia conforme alle dimensioni, al senso di apertura, e ai rivestimenti richiesti.

Una volta verificato questo, procedere all'apertura dell'imballaggio del portone, stando attenti a non perdere o buttare accidentalmente dei pezzi necessari per il montaggio.

Le fasi di installazioni sono operazioni che possono determinare il buono o il cattivo funzionamento del portone stesso.

Queste operazioni devono essere effettuate da personale Specializzato.



## LEGGENDA:

1. Staffa controtelaio per muratura
2. Dima Distanziatori
3. Gabbietta di fissaggio per porta blindata

## MANUALE TECNICO DI INSTALLAZIONE

SEGUIRE LO SCHEMA DI POSIZIONAMENTO DEL CONTROTELAIO TENENDO PRESENTE CHE IL TELAIO È PIÙ LARGO DEL CONTROTELAIO DI 3CM E PIÙ ALTO DI 1.5CM, E QUINDI NECESSARIO QUALORA LA POSIZIONE DEL CONTROTELAIO NON È FILO INTERNO, (ESEMPIO 1).

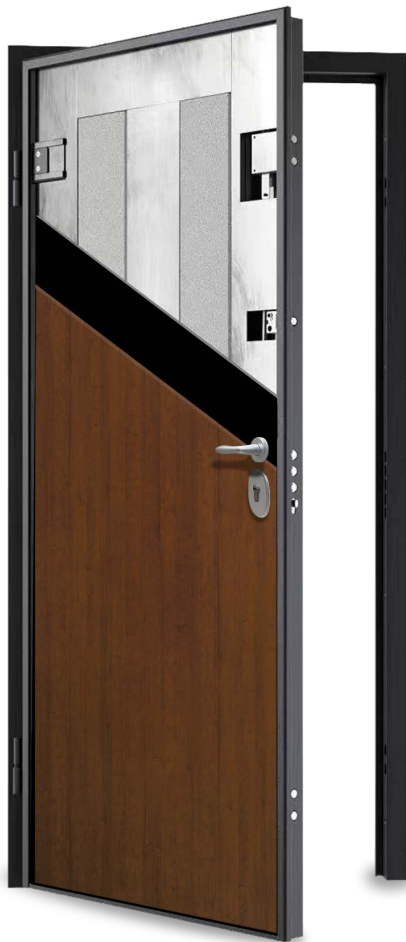
LASCIARE ALMENO 2CM DI SPAZIO TRA IL MURO E LA FINE DEL CONTROTELAIO (ESEMPIO 2)

### ESEMPIO 1 CONTROTELAIO A FILO MURO INTERNO (INNER EDGE WALL POSITIONING)



### ESEMPIO 2 CONTROTELAIO AL CENTRO MURO (Lasciare 20mm di spazio tra fine controtelaio e muro) (MIDDLE WALL POSITIONING)





**Nel cartone del portone troverete:**

- **Portone Blindato: completo di pannelli senza in base alla vostra richiesta montato sul telaio**
- **Scatola ferramenta: pomo – defender con antishock – spioncino – pomellino interno – ½ maniglia interna – borchietti: interna per cilindro – cilindro europeo con 1 chiave da cantiere e busta nera sigillata contenente 5 chiavi e key card · 8 bulloni neri per fissaggio telaio**



**POMO**



**DEFENDER+  
ANTISHOCK**



**½ MANIGLIA**



**OCCHIO MAGICO**



**QUADRELLO AD  
ESPANSIONE PER  
MANIGLIA**



**QUADRELLO PER  
LIMITATORE**



**POMELLO**



**BORCHIA INTERNA**



**CILINDRO  
EUROPEO**



**M8-VITI FISSAGIO  
TELAIO CHIAVE DA 5**



**SPESSORI  
DEFENDER**



**N° 3 GRANO  
CHIAVE DA 3 + N°2  
BULLONI PER  
DEFENDER  
CHIAVE**

## COSA SERVE PER MONTARE UNA PORTA BLINDATA?



AVVITATORE

CHIAVE ESAGONALE  
DA 3



CHIAVE ESAGONALE  
DA 5

CHIAVE ESAGONALE  
DA 6



PINZA



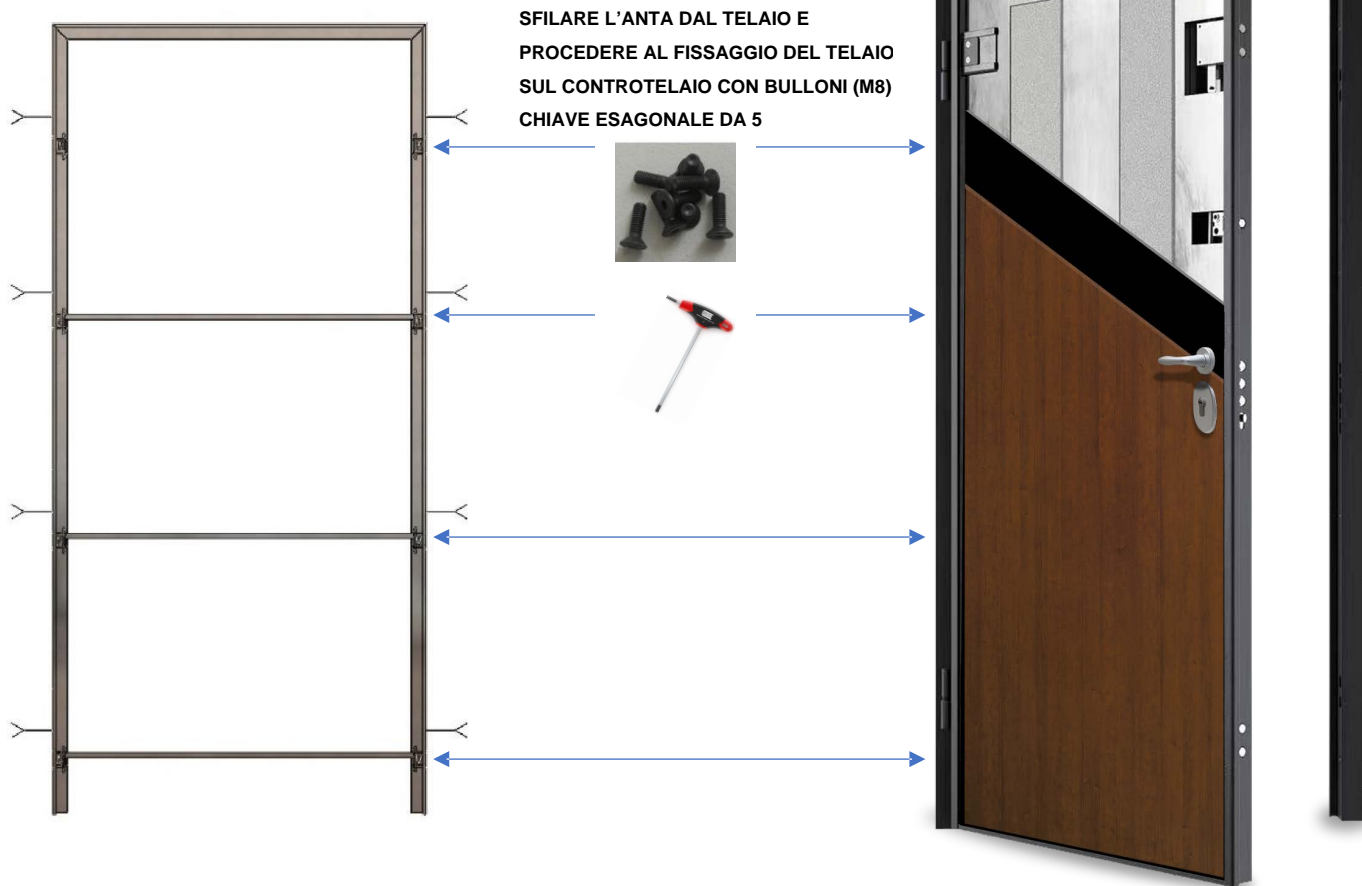
CHIAVE ESAGONALE  
DA 8

TAGLIERINO



ED IN FINE UNA  
CASSETTINA DI  
ATTREZI MISTI





## ISTRUZIONI:

1. Dopo aver rimosso i distanziatori del controtelaio, montare il telaio con le apposite 8 viti che trovate nel kit accessori successivamente reinserire l'anta nel telaio.

CHIAVE ESAGONALE DA 5



2. Inserire il cilindro europeo ce 30-50, lato esterno (30) lato interno (50), centrare il cilindro e verificare il corretto posizionamento dando le mandate

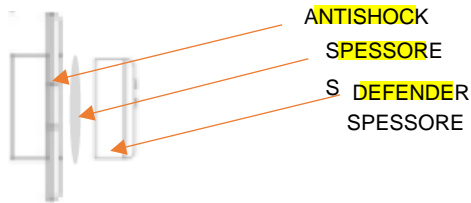


3. Una volta verificato il giusto posizionamento del cilindro, procedere a stringere (avvitando - non eccessivamente) la vite posizionata sotto lo scrocco serratura

CACCIAVITE A CROCE

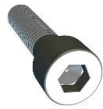


4. Montaggio defender+antishock. Inserire n° 1 spessore tra defender e antishock

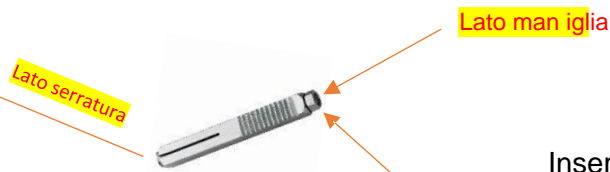


5. Posizionare il defender+antishock lato esterno della porta e fissarlo con le apposite viti

CHIAVE ESAGONALE DA 5

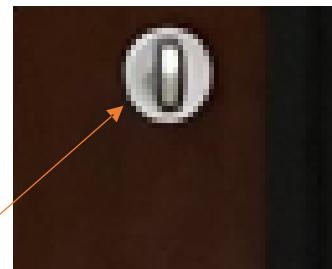
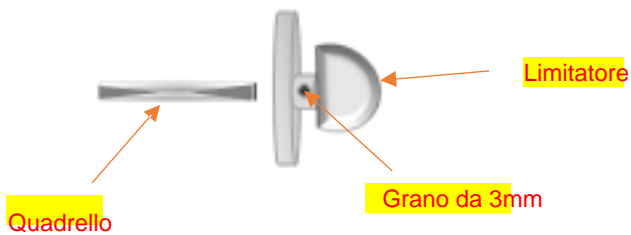


6. Applicare il quadrello ad espansione per la maniglia nella serratura.



Inserire il quadrello nella serratura di un massimo 1,5cm e procedere stringendo il bullone di testa con una pinza, una volta bloccato procediamo con l'installazione della maniglia.

7. Montaggio limitatore di apertura: munirsi di quadrello e limitatore, inserire il quadrello nel limitatore e fissarlo con l'apposito grano da 3mm. (Riportato in basso)



Una volta bloccato, applicare con pressione il limitatore sull'apposita basetta montata su porta.

## REGISTRAZIONI PORTA BLINDATA

### REGISTRAZIONE IN ALTEZZA



8. Rimuovere tappo copri cerniera superiore.



9. Rimuovere il bullone di bloccaggio con chiave esagonale da 8 per poter accedere a secondo bullone di registrazione sottostante. Registrare la porta in altezza in base all'esigenza e poi avvitare nuovamente il bullone di bloccaggio per evitare ulteriori spostamenti della porta.

### REGISTRAZIONE IN LARGHEZZA



10. Rimuovere tappo copri cerniera inferiore ed allentare i due bulloni posizionati frontalmente sulla cerniera con chiave esagonale da 6



11. Aprire l'anta così da poter registrare la porta in larghezza tramite il bullone di registrazione posizionato sul telaio. Con una chiave esagonale da 5 registrare lo spostamento dell'anta sull'asse orizzontale così da poter dare la giusta tolleranza tra anta e telaio.



### REGISTRAZIONE PIASTRINO ANTISCHEDA E LAMA PARASPIFFERI



12. Allentare con chiave esagonale da 3 la piastra anti-scheda così da poterlo spostare verso l'esterno/interno. Regolare la battuta per far aderire le guarnizioni e ridurre lo spostamento tra anta e telaio.



13. Per la registrazione della lama para-spifferi possiamo agire in due modi diversi utilizzando un cacciavite a taglio:

- 1- avvitando diminuisce la discesa.
- 2- svitando aumenta la discesa.

